

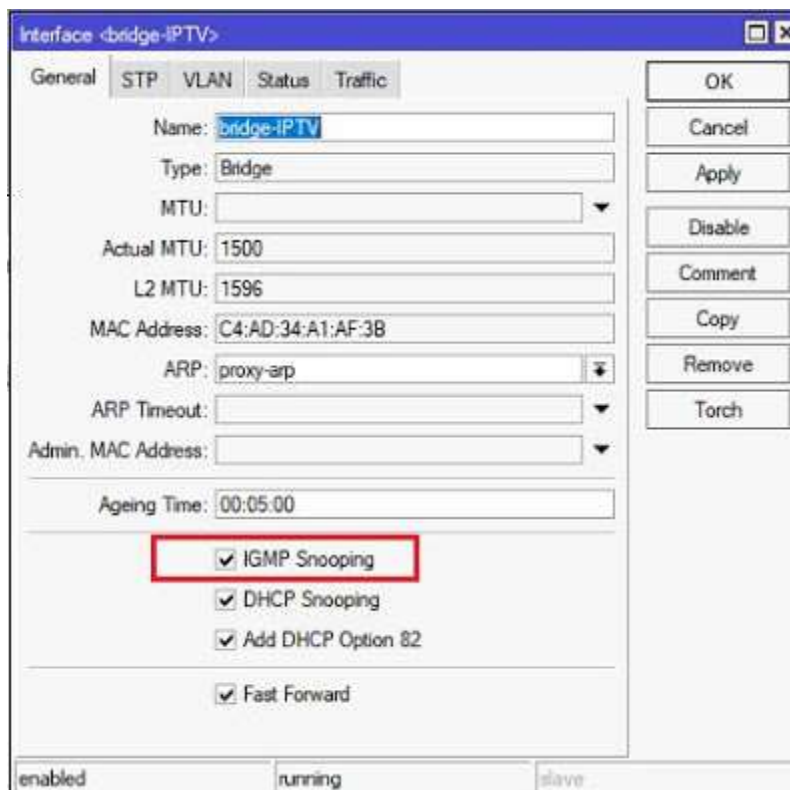
# Cấu hình IPTV FPT với IGMP Protocol trên Mikrotik

Ở Việt Nam, riêng nhà cung cấp dịch vụ IPTV của FPT thì đã được đóng gói, truyền tải qua địa chỉ Multicast trên Internet với IGMP Protocol. Vì vậy sẽ có chút rắc rối trong quá trình config hơn so với các nhà cung cấp sử dụng giao thức khác. Bài này mình sẽ hướng dẫn config IPTV FPT trên Router Mikrotik.

Trước tiên, Router Mikrotik cần đảm bảo truy cập được Internet qua các bước cấu hình cơ bản cho Router như cấu hình WAN, LAN (Gateway, Subnetmask, DHCP, NAT, Routes...)

Đến đây thì bắt tay vào việc cấu hình IPTV:

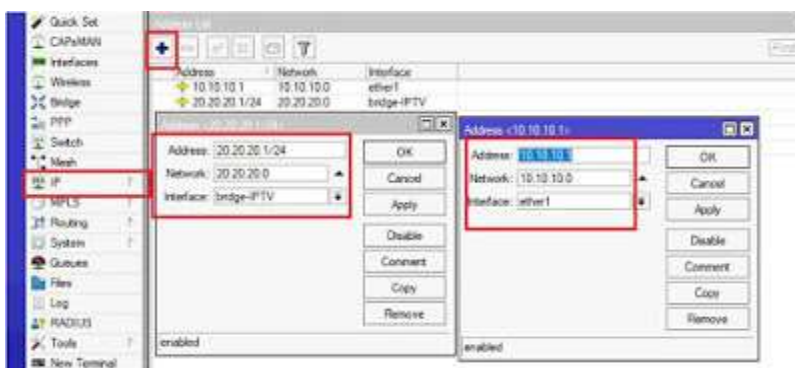
- Xác định Model, Version để install packages multticast.npk cho Router. Link download gói Multicast ở [đây](#) (Install packages multicast.npk)
- Tạo riêng 1 Bridge với tên Bridge-IPTV (Mục đích: để sử dụng tính năng IGMP Snooping), tick chọn vào IGMP Snooping và add port sử dụng để cắm iptv/settopbox, ở đây dùng port 2:



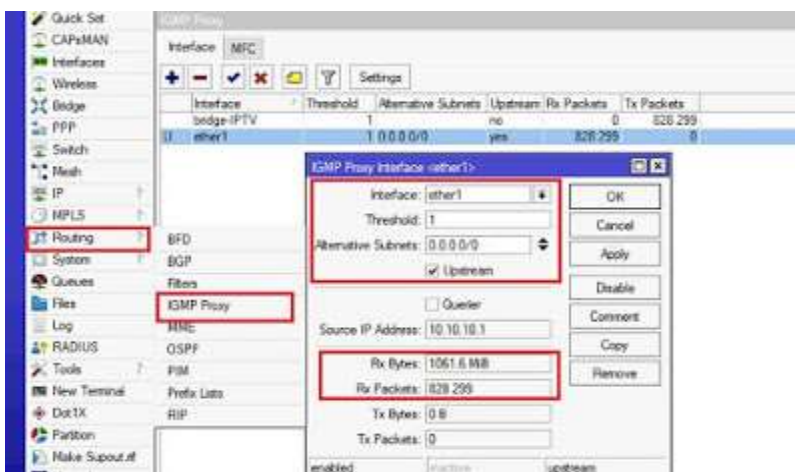
#	Interface	Bridge	Master	Trusted	Priority	Rx	Rx Bps	Rule	Rx Pkts
0	ether2	bridge-IPTV	no		80	10	designated port		
1	ether3	lan	no		80	10	designated port		
2	ether4	lan	no		80	10	designated port		
3	ether5	lan	no		80	10	designated port		

- Vì dữ liệu IPTV được đóng gói và gửi đi theo giao thức IGMP nên sẽ không ảnh hưởng đến băng thông Internet, IGMP sẽ đi theo Interface Ethernet (ở đây là Ether1)

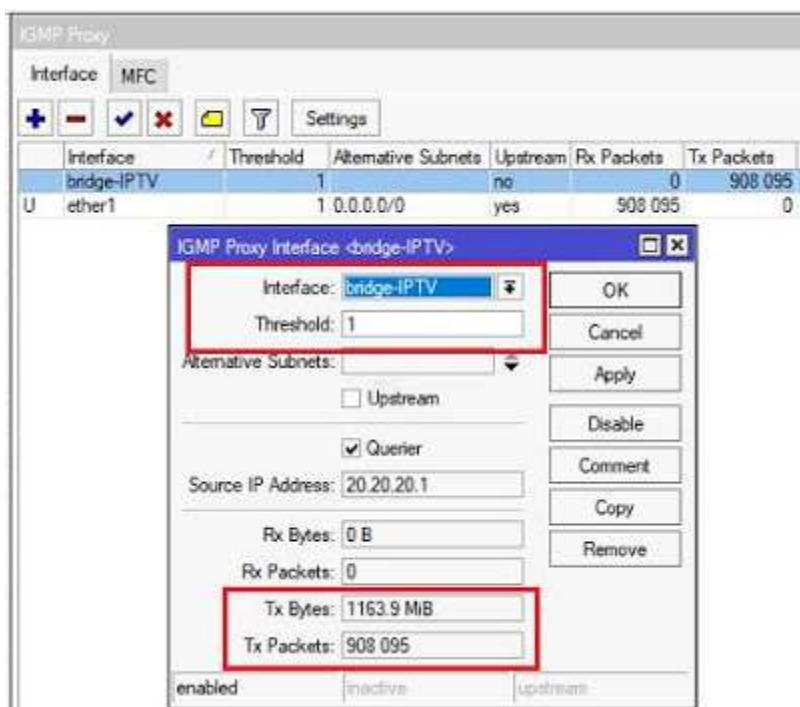
==>Đặt IP cho Interface Ether1 (IP bất kì, khác subnet với LAN, không DHCP cho Ether1) và Bridge-IPTV (DHCP cho bridge này)



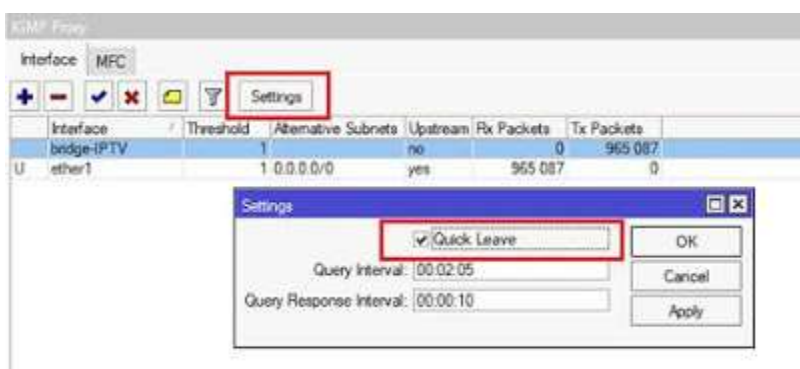
- Tiếp theo cấu hình IGMP, khởi tạo 1 luồng với **Interface=Ether1** , **Subnet=0.0.0.0/0** và tick vào **Upstream**:



- sau đó gộp Bridge-IPTV vào chung với luồng vừa khởi tạo bằng cách:



- Để việc chuyển đổi với nhau giữa các kênh truyền hình và khi tắt nguồn STB mượt mà như thì chỉ cần enable tính năng **Quick Leave** :



Tính năng Quick Leave này cho phép Mikrotik gửi yêu cầu ngưng nhận dữ liệu kênh A để chuyển qua nhận kênh B hoặc khi STB tắt nguồn không dùng nữa.

- Lưu ý: Nếu hệ thống Internet nhà bạn có sử dụng Firewall thì Mikrotik cần accept dữ liệu IGMP:

```
/ip firewall filter
add action=accept chain=input in-interface=ether1 protocol=udp
add action=accept chain=input in-interface=ether1 protocol=igmp
```

Đến đây là bạn có thể thưởng thức TiVi ngon lành rồi.